

TRÁVIACA SÚSTAVA



Aby mohol človek žiť musí prijímať potravu.

Potrava prechádza časťami tráviacej sústavy.

Do tráviacej sústavy patria:

- **ústna dutina**
- **hltan**
- **pažerák**
- **žalúdok**
- **pečeň**
- **tenké a hrubé črevo**
- **konečník**



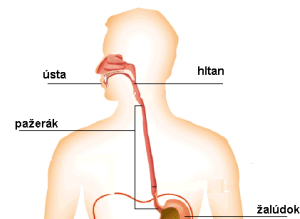
ÚSTNA DUTINA

- prebieha tu spracovanie potravy zubami a slinami
- sliny neutralizujú kyseliny, proti bakteriálne účinky
- dôležité je pravidelné čistenie zubov



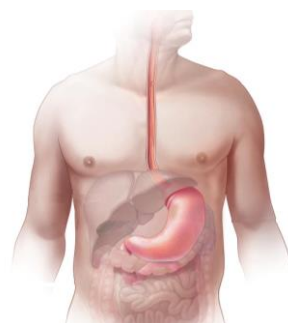
HLTAN a PAŽERÁK

- požuté jedlo pokračuje ďalej cez hltan a pažerák do žalúdka



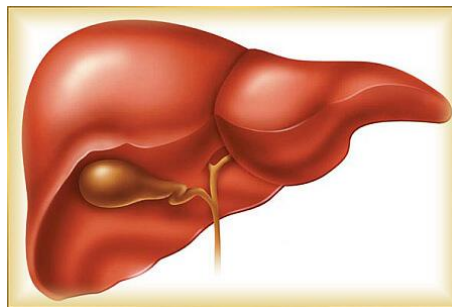
ŽALÚDOK

- v žalúdku sa zmieša požuté jedlo so žalúdočnými kyselinami
- v žalúdku sa potrava rozkladá, trávi
- zo žalúdka ďalej potrava pokračuje do čriev



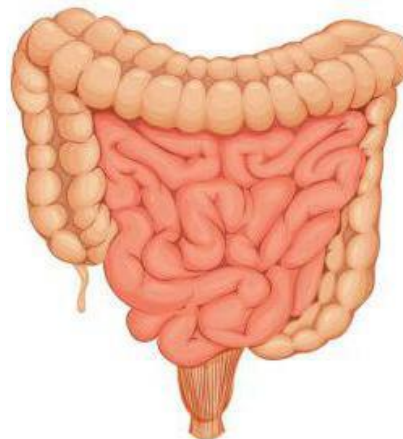
PEČEŇ

- je žľaza, ktorá má na starosti zneškodňovanie jedovatých látok, tvorí sa v nej žlč



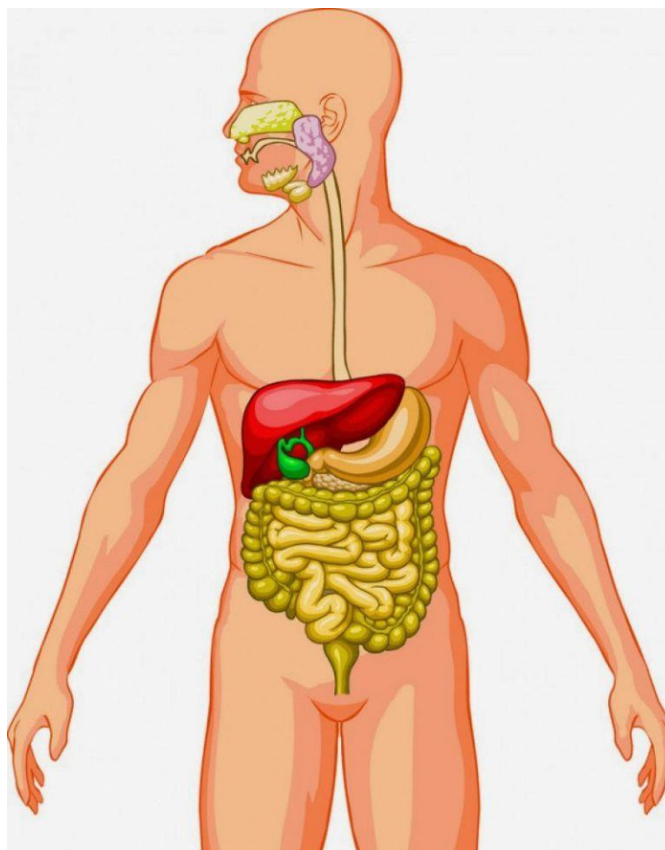
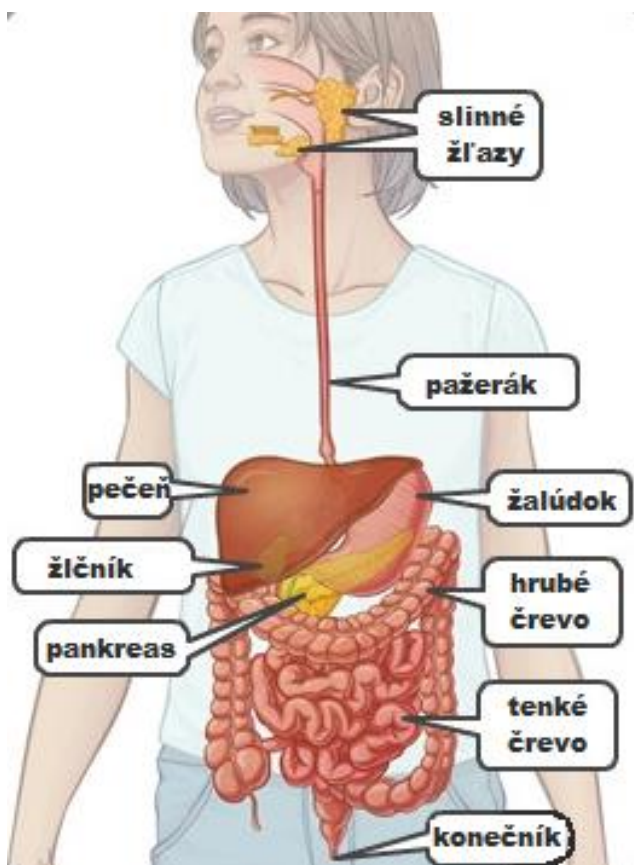
TENKÉ A HRUBÉ ČREVO

- v **tenkom čreve** sa z potravy vstrebávajú živiny a voda do krvi
- krv odvádza živiny a vodu do pečene
- zvyšky potravy, ktoré telo nepotrebuje, sa zhromažďujú v **hrubom čreve**
- tvorí sa v ňom stolica



KONEČNÍK

- vychádza z neho stolica von z tela



TRÁVIACA SÚSTAVA



Potrava prechádza časťami _____ sústavy.

Do tráviacej sústavy patria:

- _____
- _____
- _____
- _____
- _____
- _____
- _____

